

无界幸福

boundless happiness

福艺术馆方案设计

# 无界幸福

## boundless happiness



黑暗的夜幕开始垂下来了。  
这是今年最后的一夜——新年的前夕。  
在这样的寒冷和黑暗中，  
有一个光头赤脚的小女孩正在街上走着。  
她抽出一根来了。  
哧！  
它燃起来了，  
冒出火光来了！  
当她把手覆在上面的时候，  
它便变成了一朵温暖、  
光明的火焰，  
像是一根小小的蜡烛。  
这是  
一道美丽的小光！

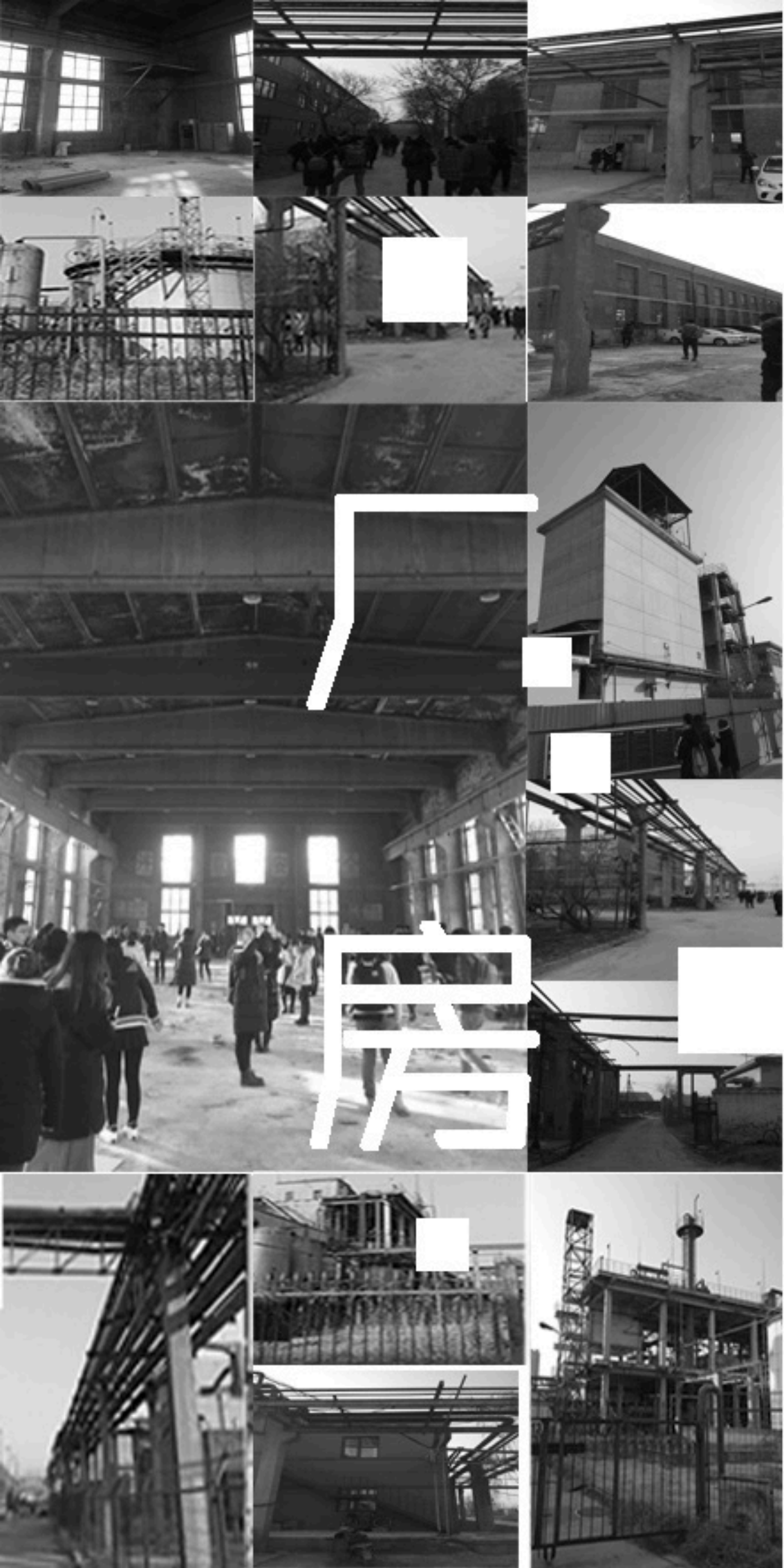
Most terribly cold it was;  
it snowed, and was nearly quite dark, and evening--  
the last evening of the year.  
In this cold and darkness there went along the street  
a poor little girl, bareheaded,  
and with naked feet.  
She drew one out.  
"Rischt!"  
how it blazed, how it burnt!  
It was a warm, bright flame,  
like a candle,  
as she held her hands over it:  
it was a wonderful light..

什么是幸福：幸福是黑夜行路中，远处一抹暖黄的光。

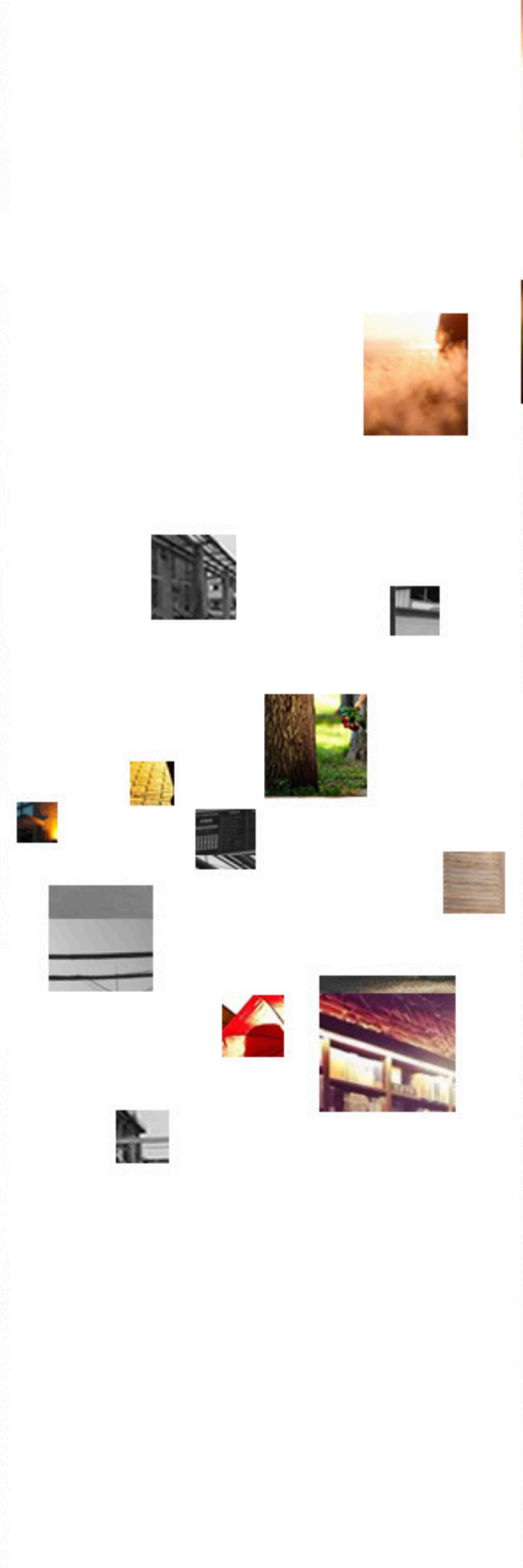
什么是艺术馆：艺术馆是漫漫人生路中，释放心灵的一片净土。

什么是让你感到幸福的艺术馆：让身有所息，心有所栖。

如何将幸福带进艺术馆：让艺术馆随时接待想要栖息的心灵。



「  
房



幸  
福

■ 基地



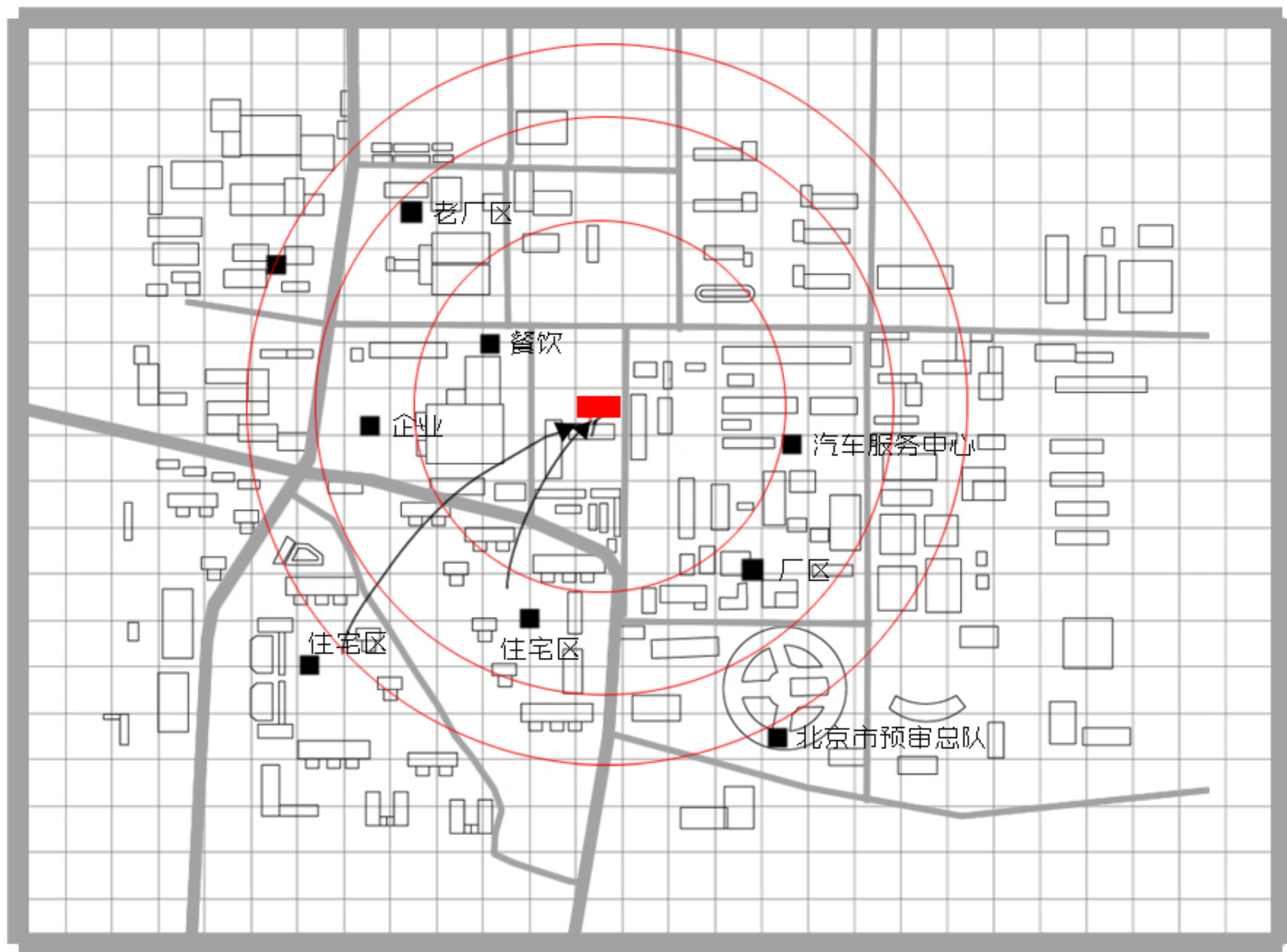
夜间主要人流来向  
为住宅区



白天人流来向主要  
来自于周边甚至更  
大的区域

现状问题：

周边暂时缺少足够  
的公共活动场所，  
能提供人24小时停  
留的空间。



# 工业遗产分析



## 遗留问题:

### 社会矛盾 |

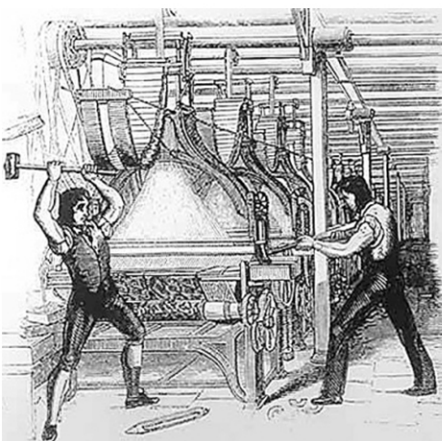
工业革命时期，机器生产逐渐排斥手工劳动使大批手工业者破产，工人失业，工资下跌。当时工人把机器视为贫困的根源，用捣毁机器作为反对企业主，争取改善劳动条件的手段，但禁止对人身施用暴力。

### 阶级矛盾 |

工业时代出现的资产阶级和无产阶级矛盾严重，出现不可调和的矛盾，对社会关系造成严重的影响。

### 生态破坏 |

对环境产生了污染，破坏生态平衡和自然资源，影响工农业生产和人民健康。



## 工业遗产的意义:

工业时代同时也是人类社会的一大进步，为人们的生活带来了重要的影响，工业遗产作为工业时代的印记，见证了人类社会的进步，是我们的重要记忆。

## 我们的态度:

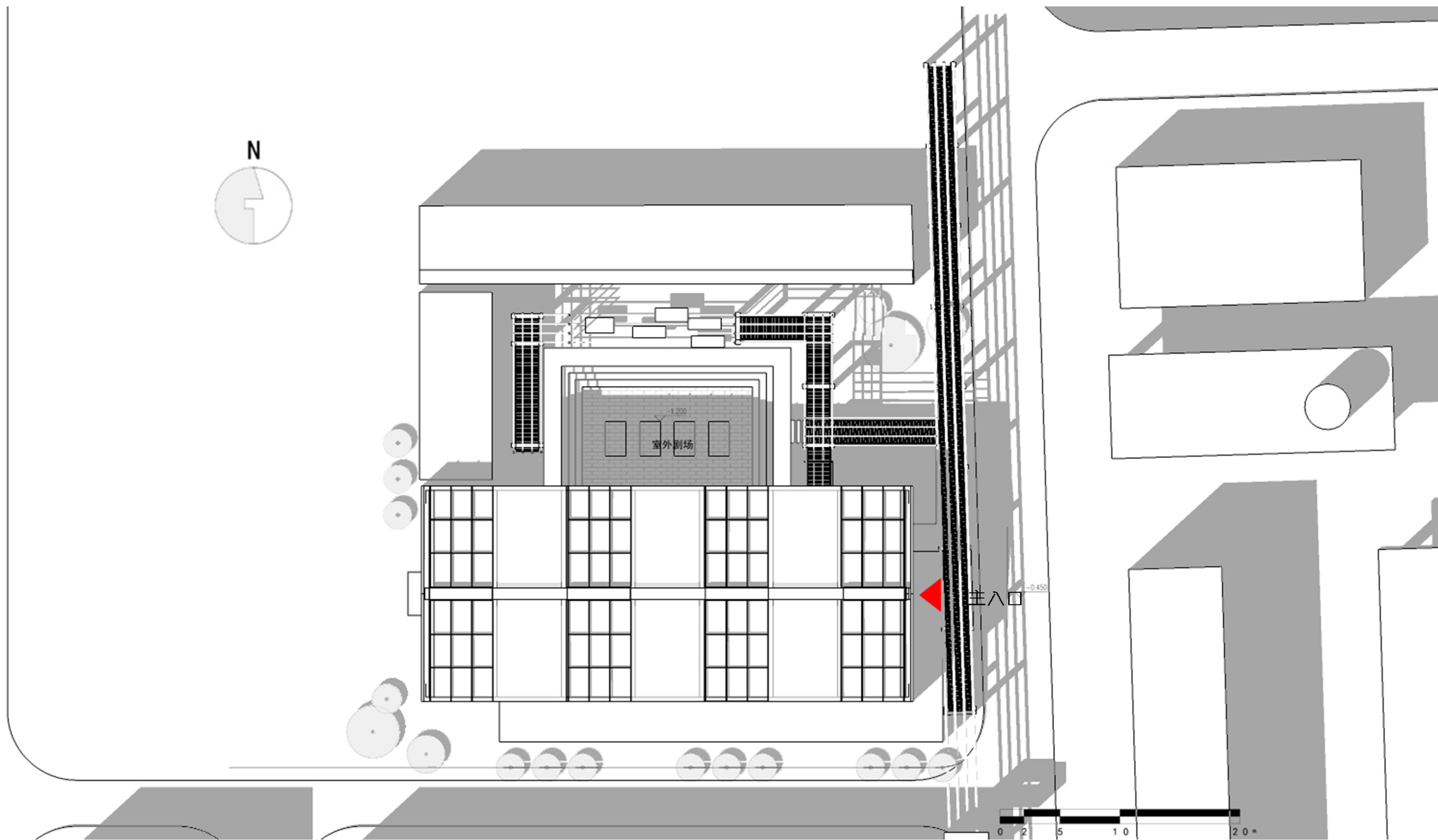
希望通过设计对工业遗产造成的遗留问题进行**补偿**，人心的补偿，生态的补偿。让工业遗产以**全新的面貌**被人们所接受。

心有所息

无界幸福

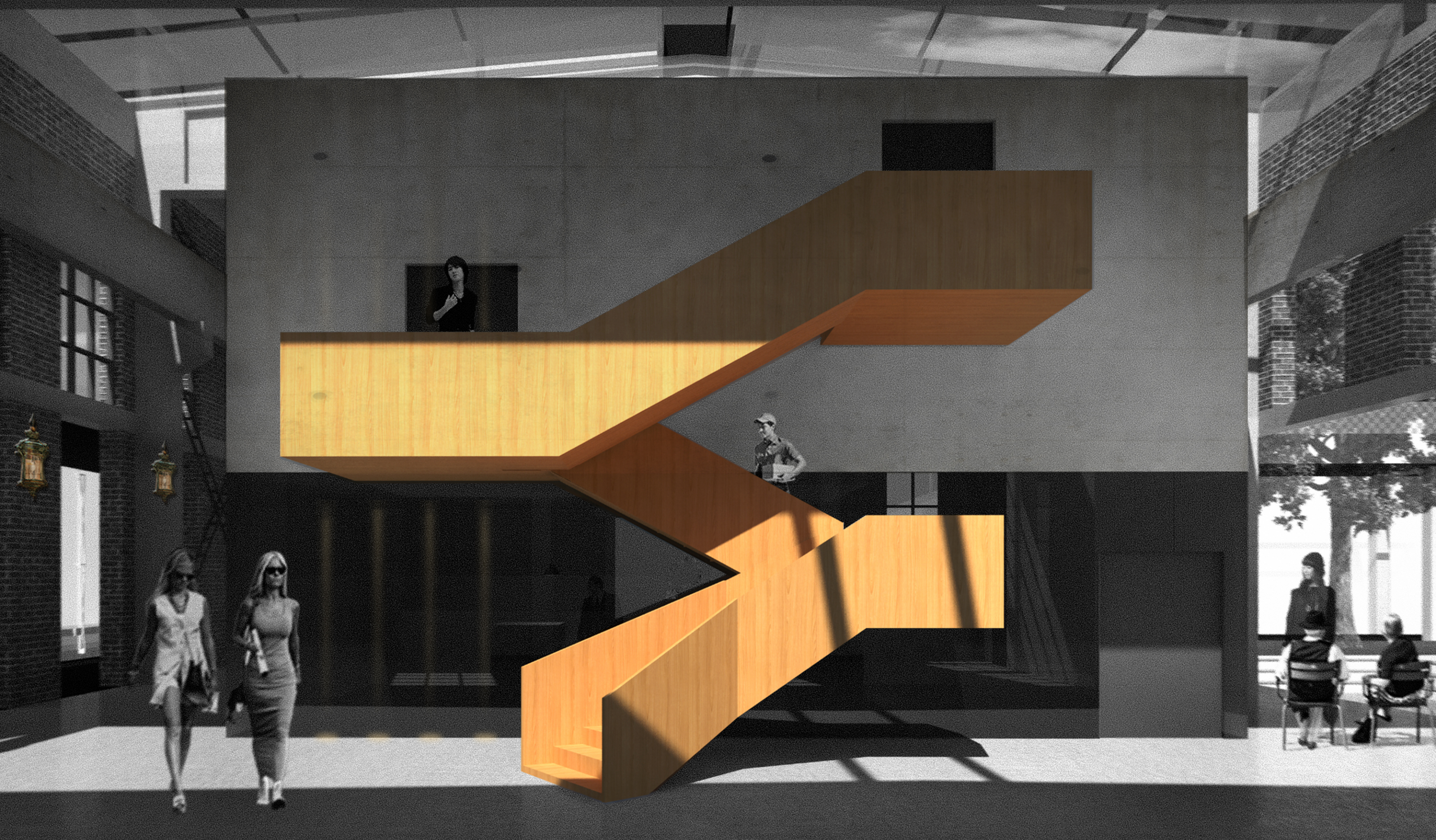
boundless happiness

身有所栖

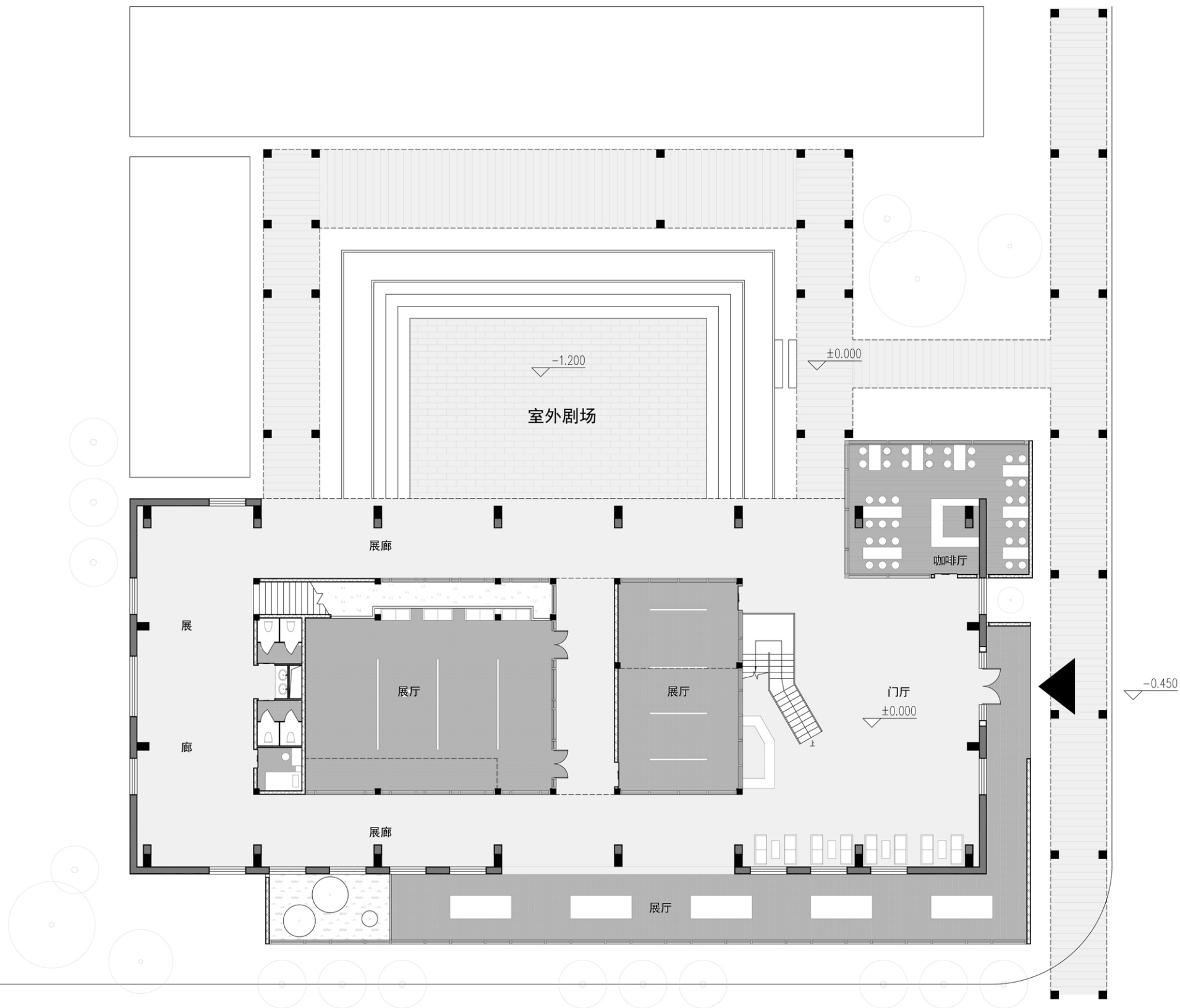
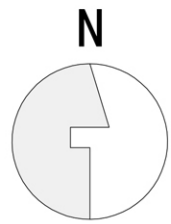


总平面图



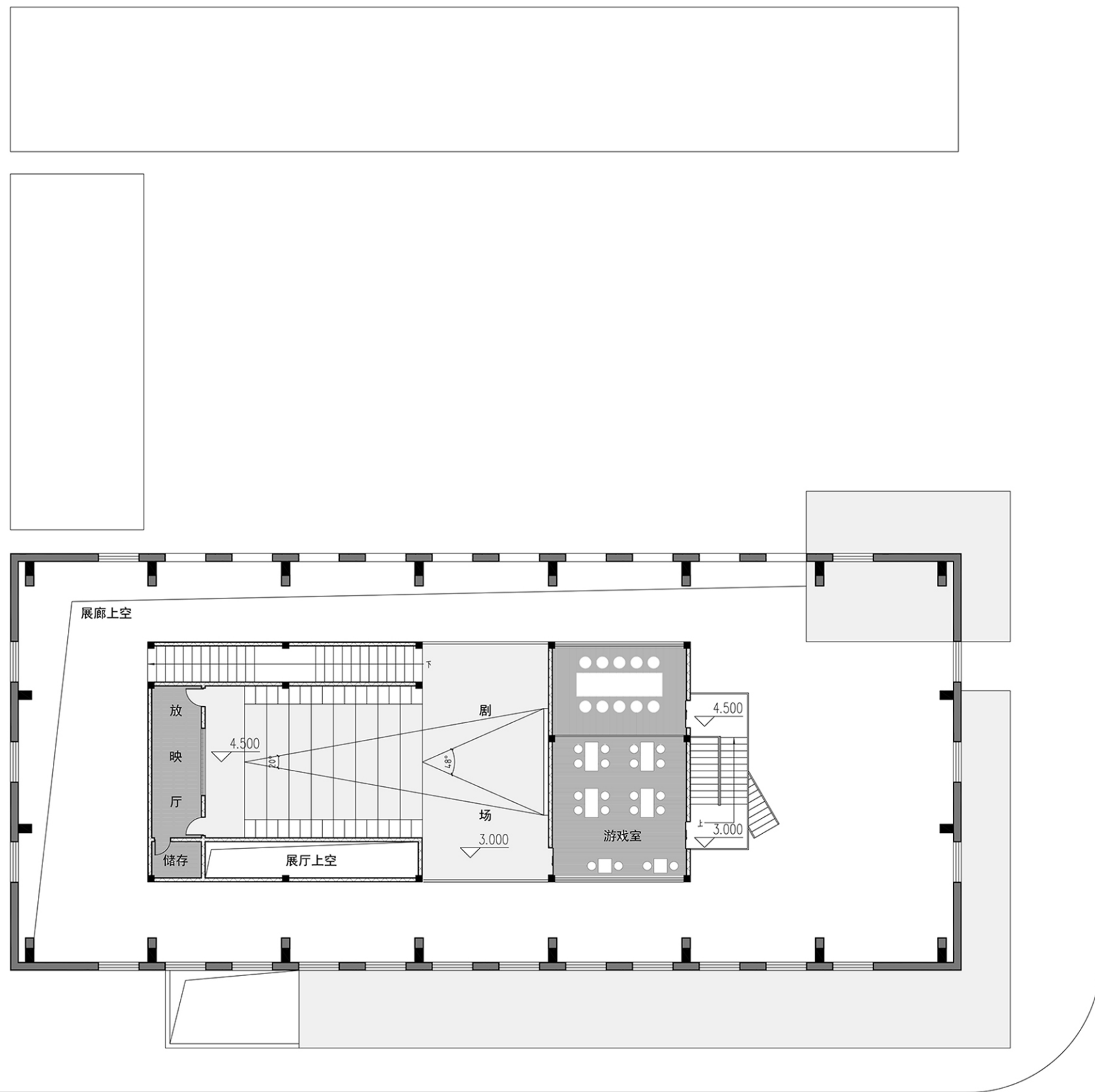
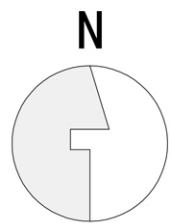


入口效果



首层平面图





二层平面图





南立面图



北立面图

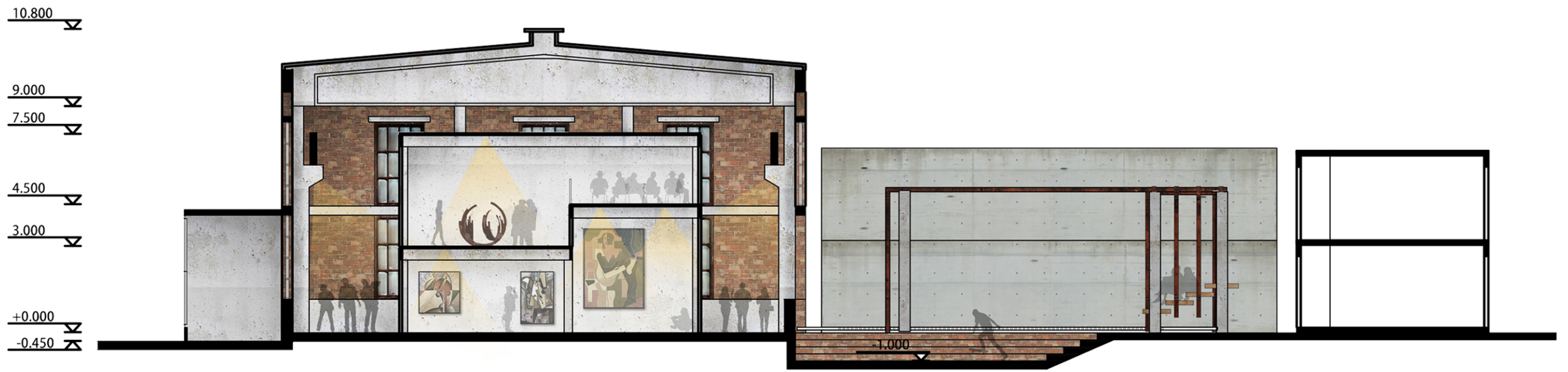
心有所栖

身有所息



白天：与首层展览空间相结合，提供室外展览或行为艺术场地。  
为人们提供释放心灵的场所。

夜晚：为人群活动提供场所，可举办小型表演活动，为人们提供休息的场所。



1-1 剖面图



2-2 剖面图

白天享受阳光的沐浴和展览影像

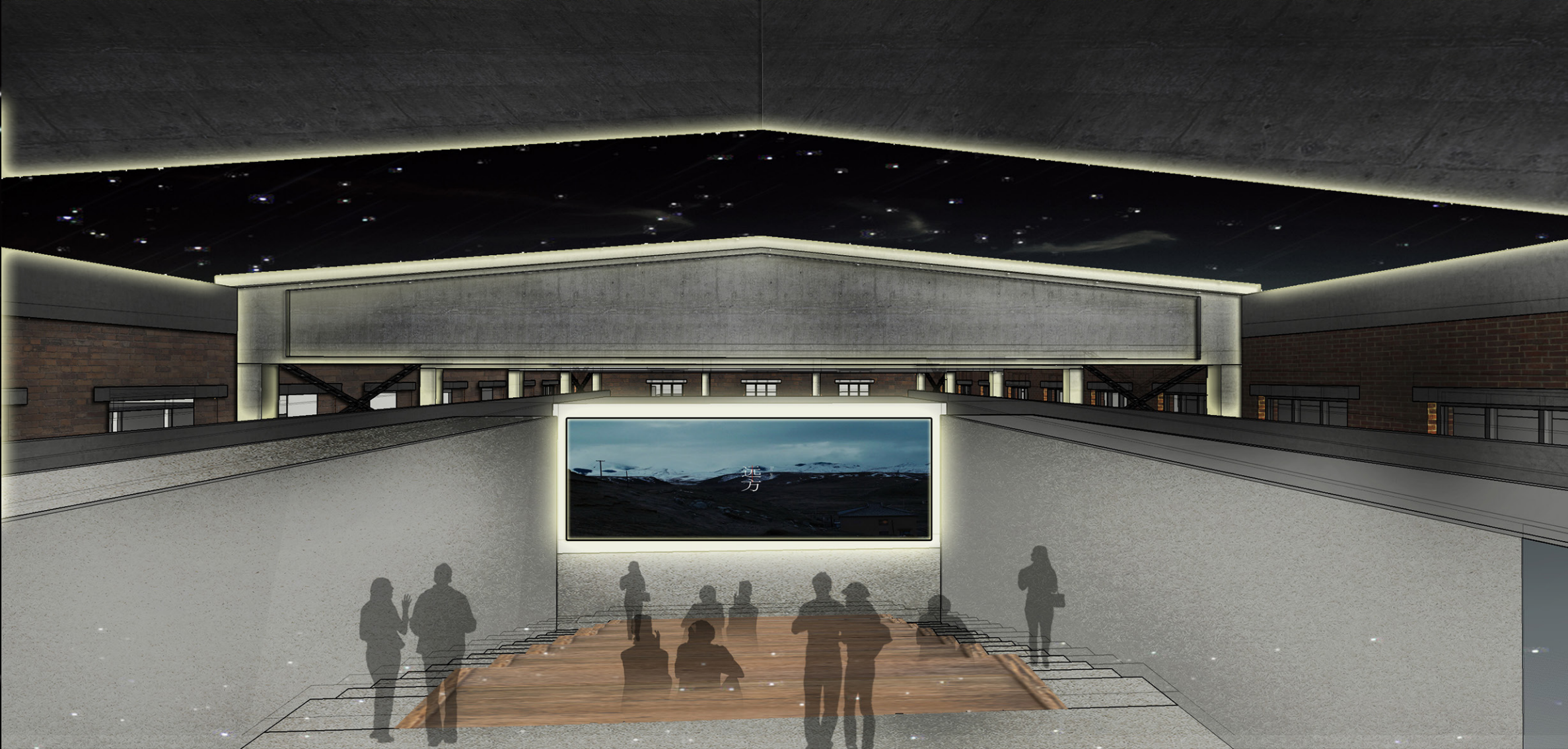


心有所栖

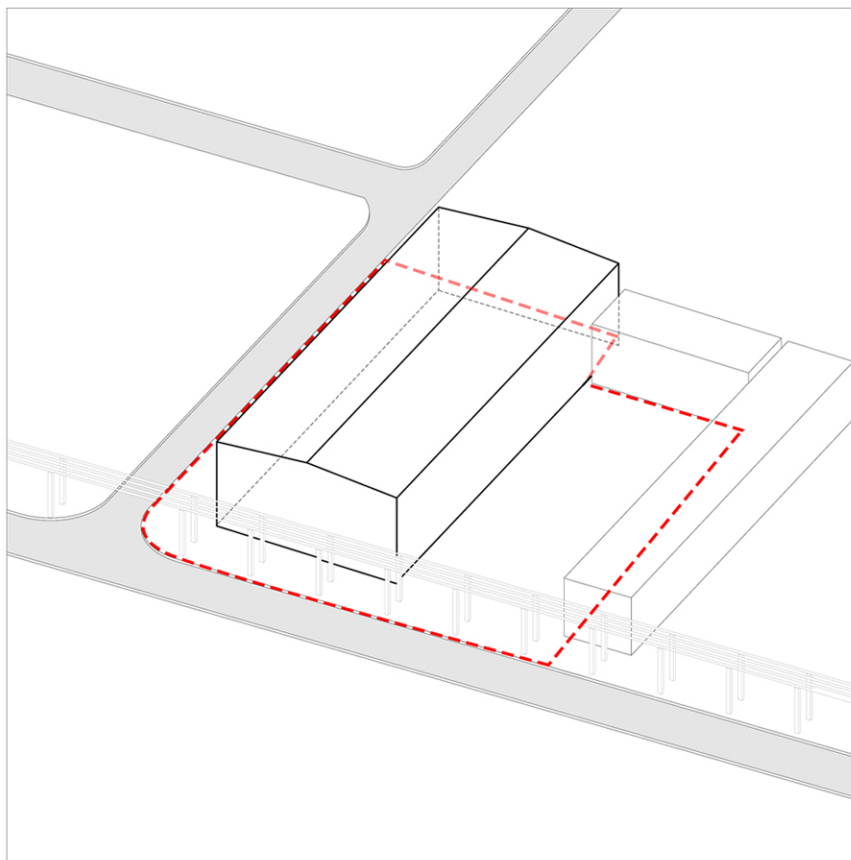
身有所息

夜晚仰望星空

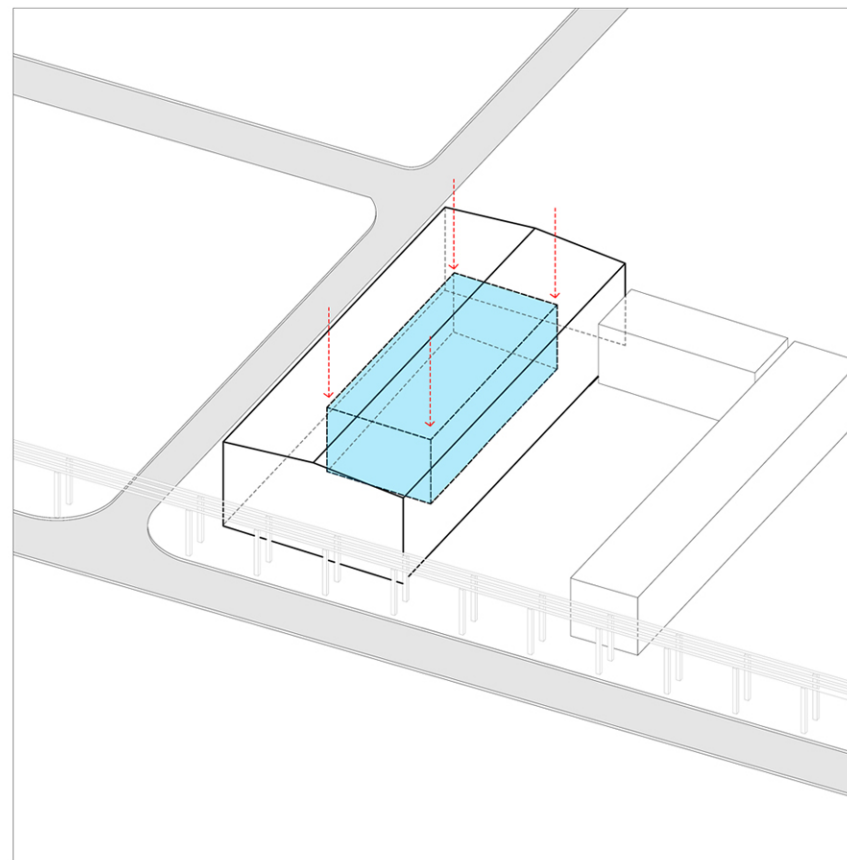
室外影院



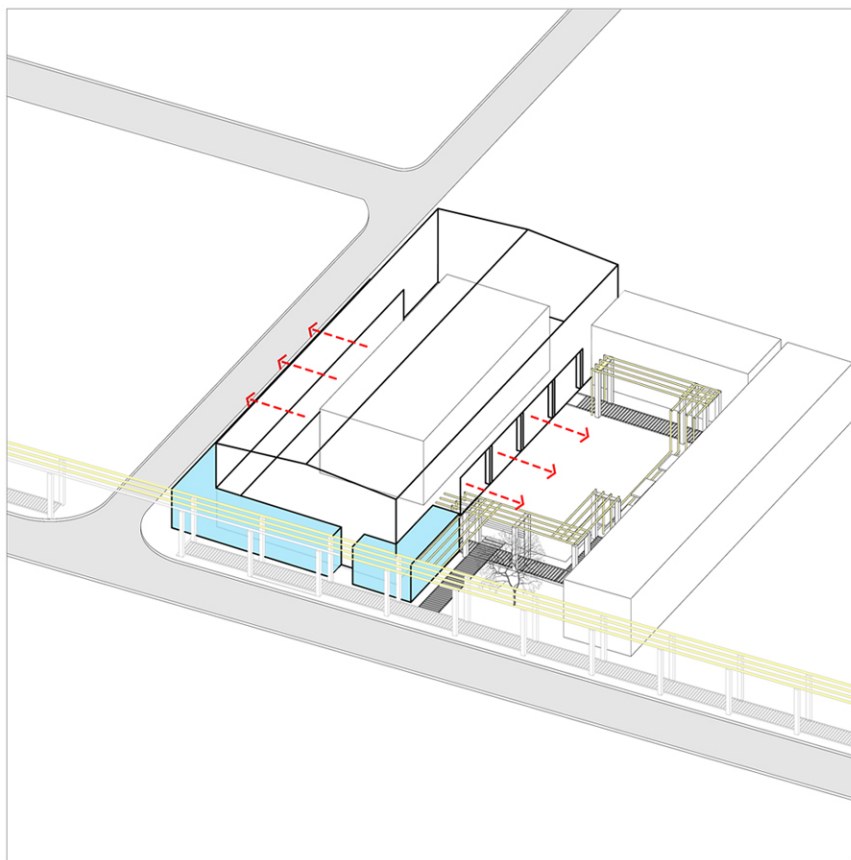
# 体块生成分析



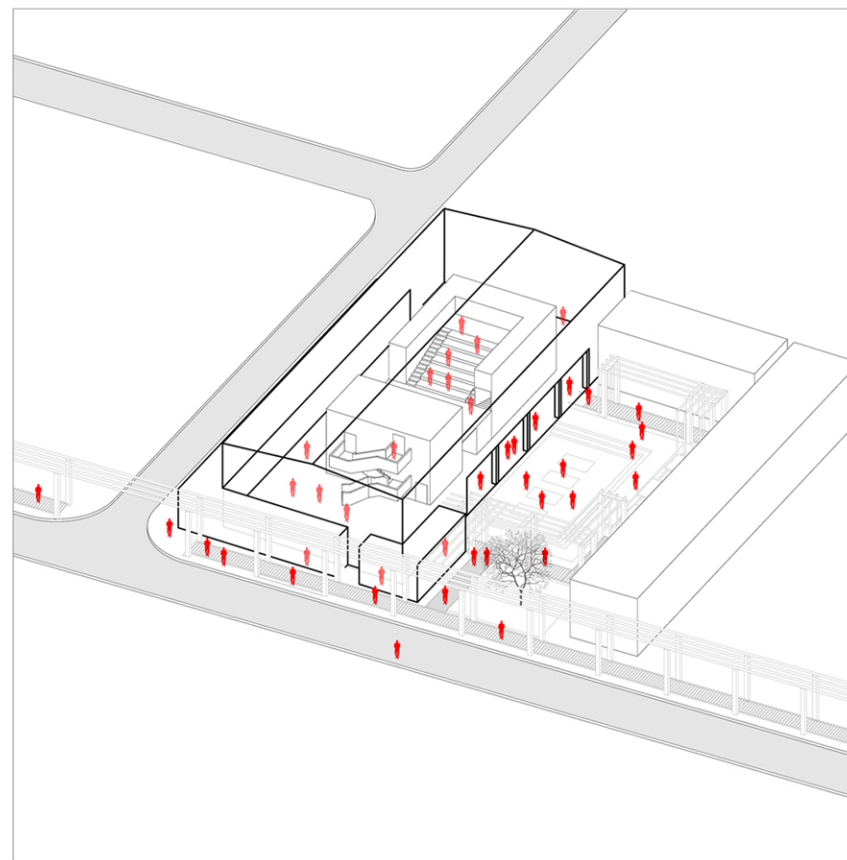
连接建筑与场地



置入完整室内空间



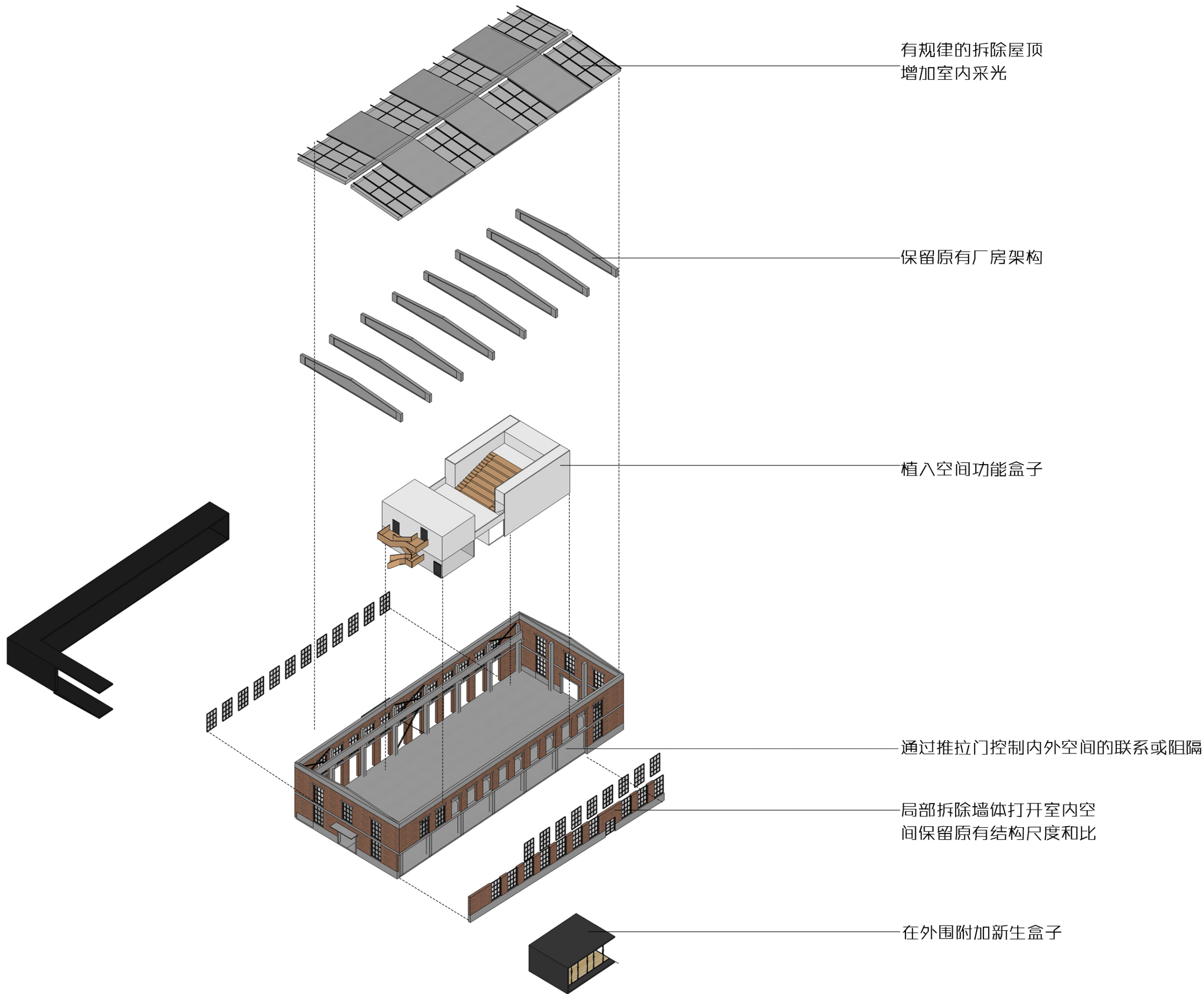
打开界面 内外联系

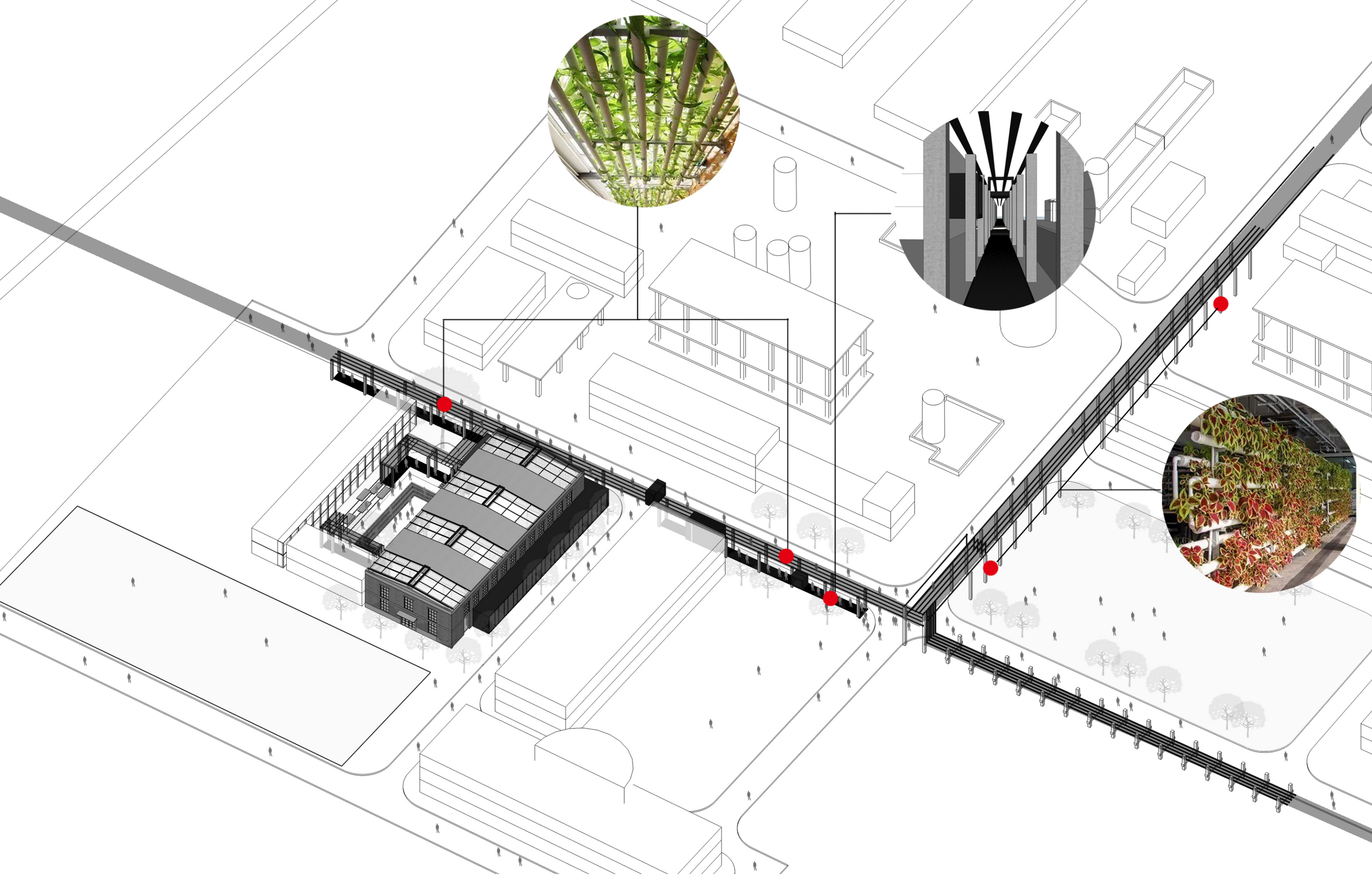


形成无界建筑



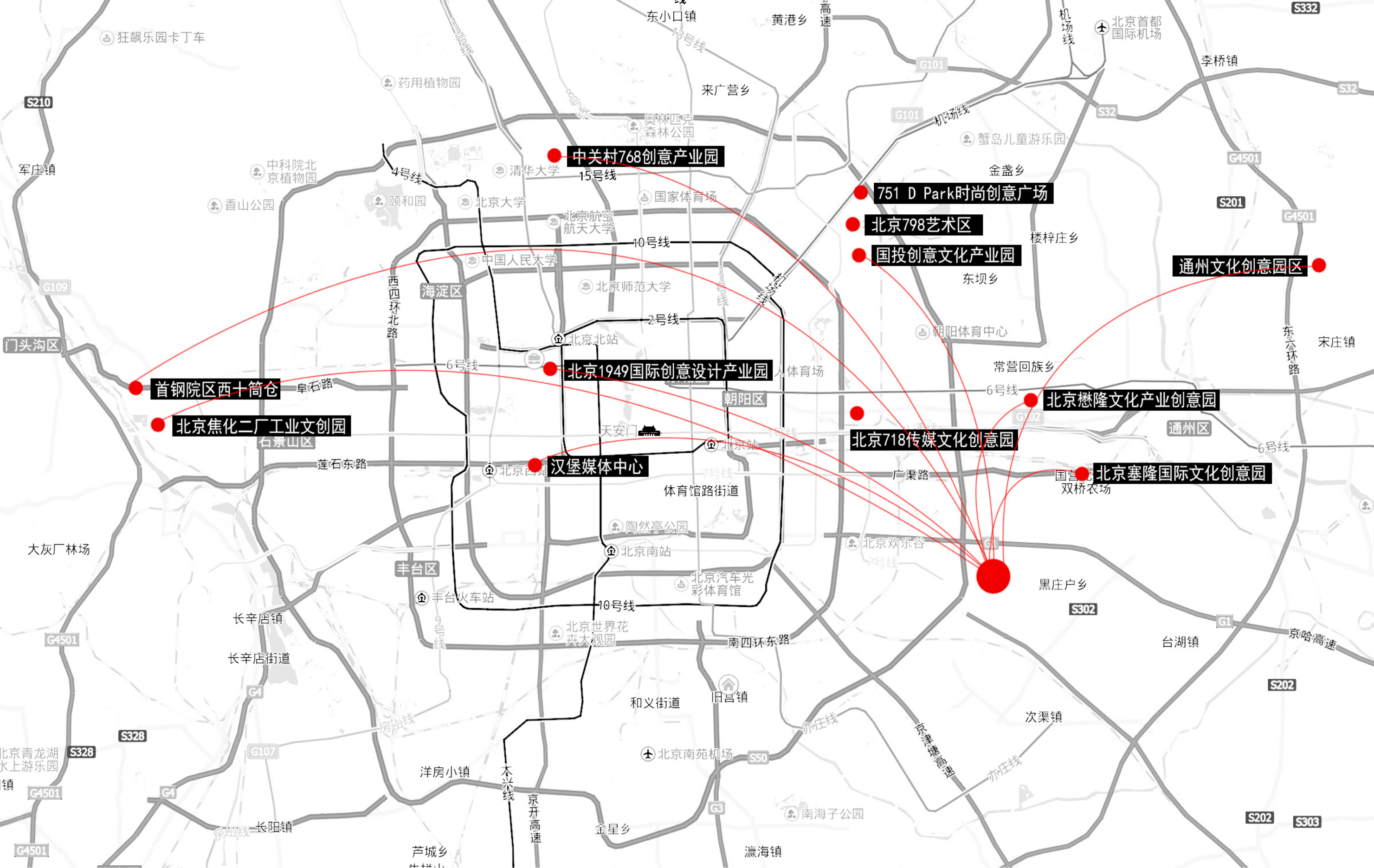






**步行系统** | 方案通过利用输气管道，将其改造为廊下空间，形成贯穿整个厂区的步行系统。

**生态系统** | 将绿植与廊架结合，形成贯穿园区的绿植体系。作为对环境的补偿。



我们希望以花样年集团的福艺术馆作为契机，以此次工业遗产改造为例，改变工业遗产在人们心中的印象，使得北京市内的工业遗产形成网络。

使工业遗产成为人们心有所栖，身有所息的标志性聚点。