

福 藝術館



福艺术馆为探索寻求大众幸福的道路而在。

我们在生活中被大大小小的有形或无形的外挂系统评价，这些评价与标签影响着我们对自己所追求的幸福的定义，生活沦为追求被评价的幸福。它虚无缥缈，它肆无忌惮，它也一触即破，苦苦追寻地幸福也是过眼云烟，它没有能过让你刻骨铭心，你只是迫不及待地得到了，麻木地习惯了。

一个幸福的人它是强大的，他敢于自己定义幸福，外挂的世俗评价系统在他身上毫无意义。

真实的幸福会降临在奋力抗争，不惧逆行的勇者。然而完全忽略来自社会环境的评价是相当困难的，谁都难以做到不被动摇，内外的冲撞左右我们的思绪和思考，

“我真正需要的是什么？我还要继续下去吗？怎么做才能让所有人满意？”——我们永远不能让所有人满意。

公益既是分享幸福的通道，也是获得幸福的窗口。

公益的伟大之处在于参与公益和受助的人们，都获得了入世之福。

那些追求自己幸福成功的人，分享他那份自己的幸福，分享属于他的物质和资源，幸福感并没有因为物质的失去而降低，反而愈加强大与坚定。

社区+ Community+

当代公益使得每一个人都可以分享自己的力量，每一个成熟强大的人都懂得付出爱会收获爱，分享幸福会感到幸福。打造一座会和你分享幸福艺术馆，分享获得幸福的艺术的社区，人们在这里为那些公益受助的人们而感到快乐，也会聚集在里彼此分享。福艺术馆也成为了广大人群中拥有公益心的一部分人分享自己的平台。

福艺术馆坚持花样年公益基金会的社会公益理念，关注社会弱势群体，保持一份幸福心态。为公众提供艺术展的同时服务于公益一线——为更多专注当代公益的人群提供一个互动平台，分享幸福传递幸福，与志同道合的人们合作和交流，汇聚众人力量让公益的力量融入更多人的生活。

文创 IN-shot Culture Creative

我们建立一个模型，人群中最典型的一类，他是对未来充满希望的人：

从学校走出来，现实的洪流不仅没有能够让他醒来正视自己，反而陷入生活泱泱漩涡，他和时代一样浮躁，喜欢抱怨，在世俗中也误打误撞成就了一片天地，和一位一见钟情的人结了婚，过着在所有人看来都幸福的生活。到了人生暮年，终于享尽了那些躁动年代得不到的物质和生活，终于厌了倦了，恍然大悟，真正愿意去过的不是眼前的模样，真正热爱的人也不是身边人。他的内心现在是足够强大了，但锻炼这份强大的不是来自自我的认知，而是来自社会的眼光和世俗的评价。

人是社会人，极大多数人是为了其他的社会人的评价而改变自己的生活中无数大大小小的选择，造就了模板生活，模板幸福。

我们将这样一个模型的心路历程分成三个阶段：
躁 Fickleness——迷 Loss——悟 Introspective



将这三个篇章按时间轴安排在福艺术馆内，并增设续章——**达 change**

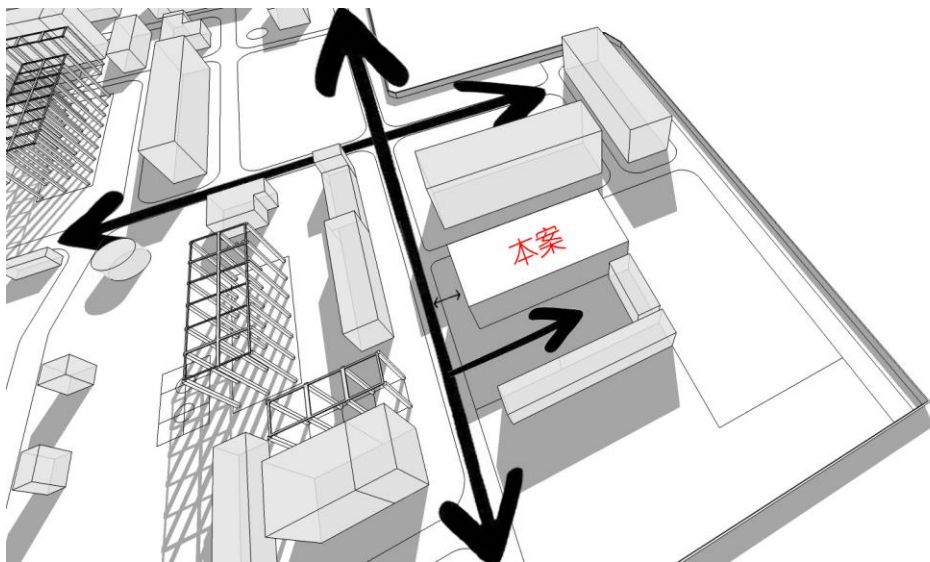
达，即是对“悟”的延伸和发展。让这一“模型人”能够带着他的所感所得再过一生，那么他会获得他希望的最初的幸福吗.....



选址示意

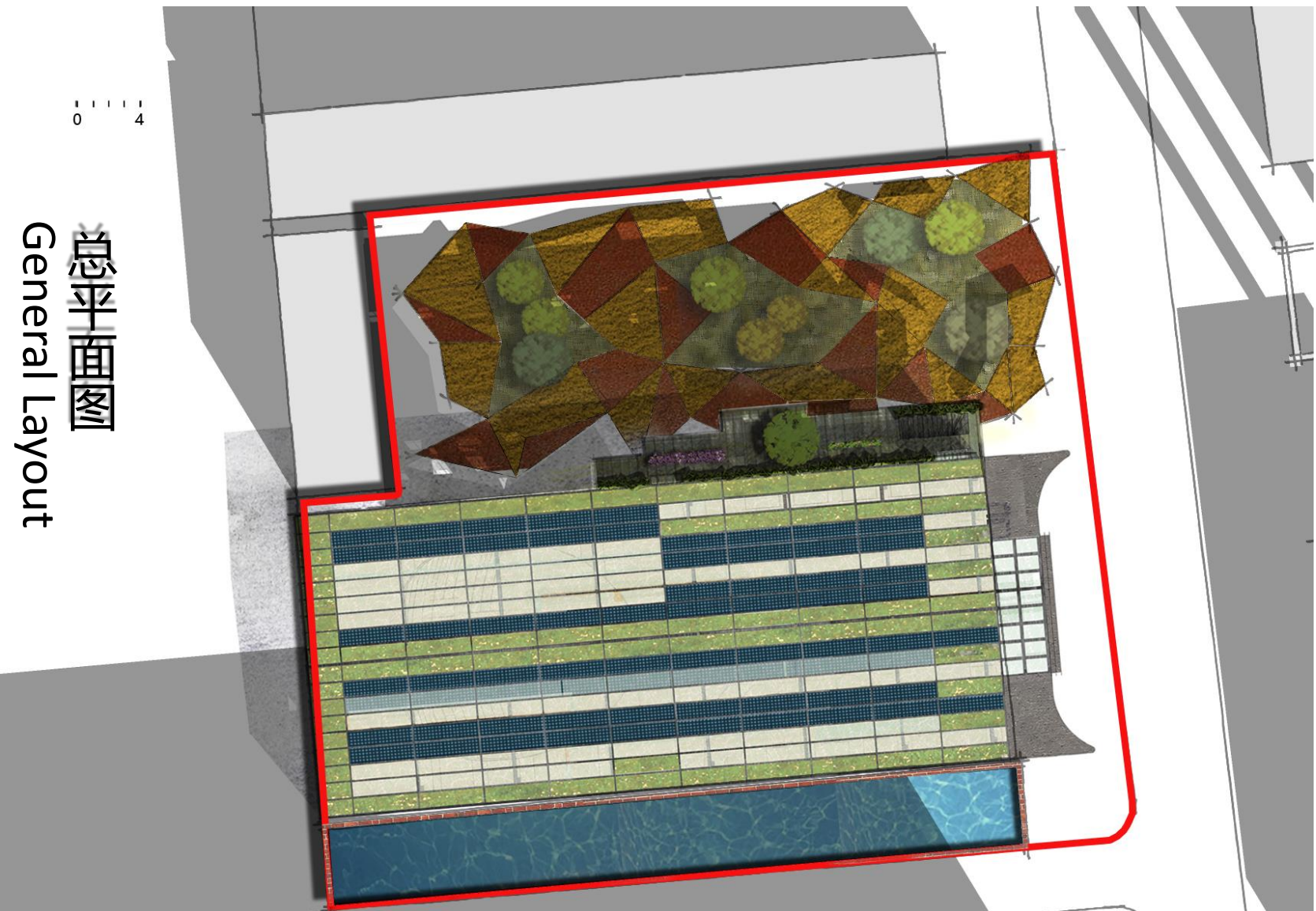
Basis
本案基础

技术指标



园区流线

总用地面积㎡		1933.00
总建筑面积㎡		1749.24
其中	首层	866.56
	二层	882.68
地上建筑面积 (计容积率) ㎡		1667.56
架空层建筑面积 (高于3.0m不计容积率) ㎡		81.68
容积率		0.86
建筑密度		0.45
绿化率 (%)		10.60%
目标改造面积㎡		2815.68
建筑改造面积㎡		1749.24
其中	新增面积	146.55
	卫生间	49.30
	办公区	40.84
	餐厅服务区	298.10
	展区	643.91
	休憩功能楼梯	489.67
	入口玻璃房通道	64.87
	小仓库	16.00

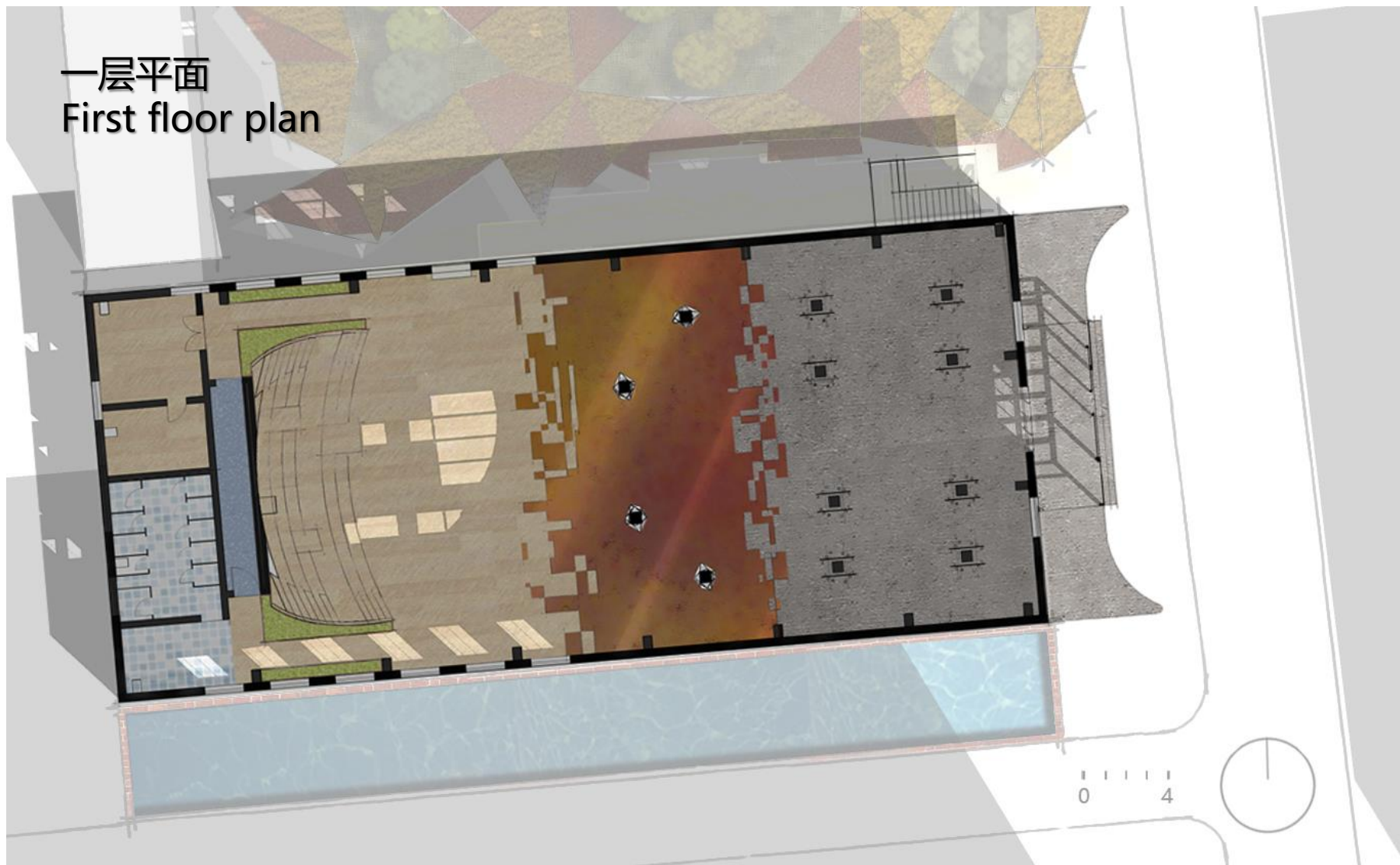


0 1 2 3 4

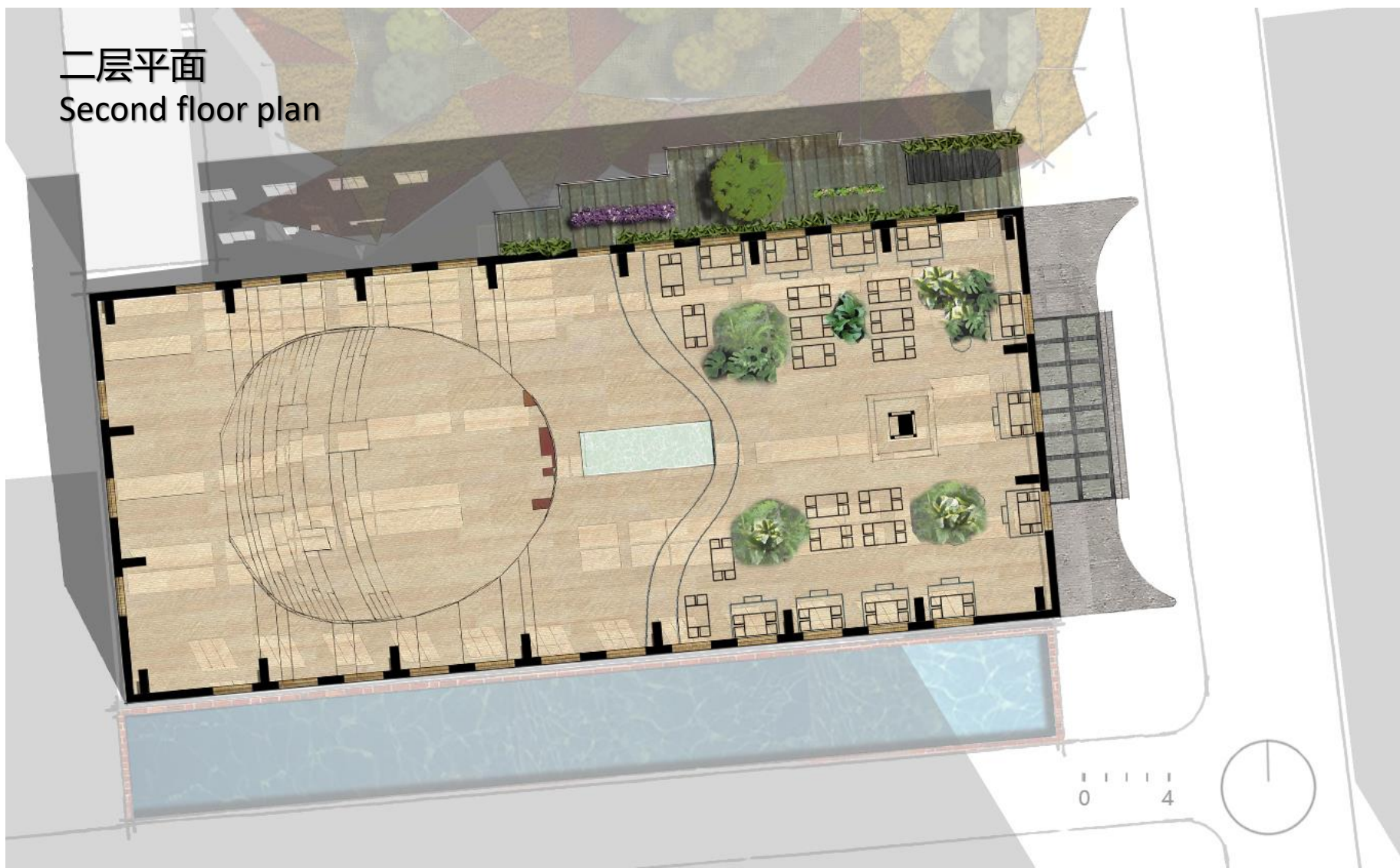
总平面图

General Layout

一层平面
First floor plan



二层平面
Second floor plan



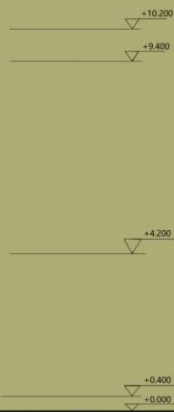
北立面 N



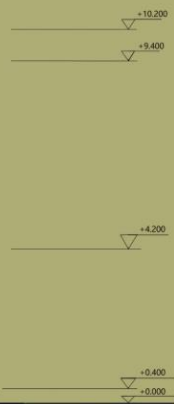
南立面 S



東立面 E

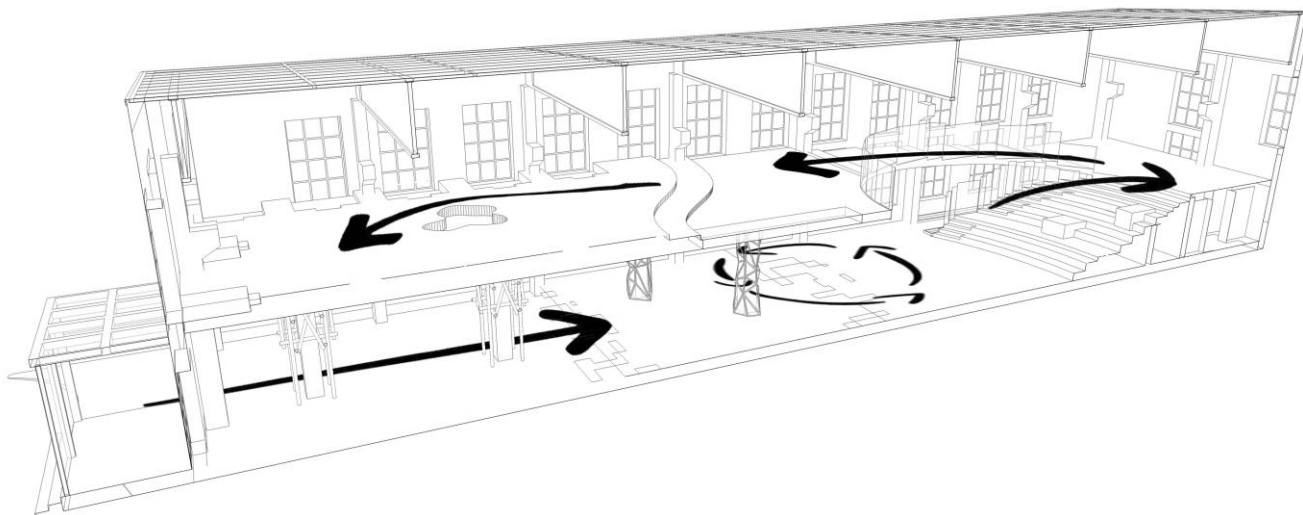


西立面 W





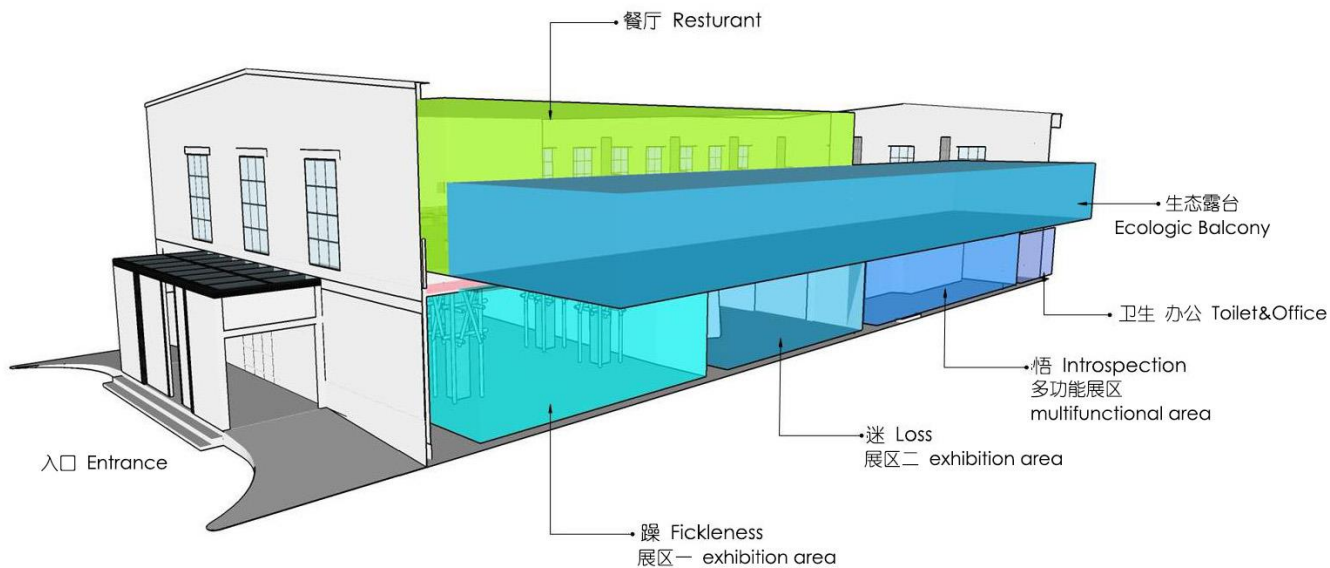
剖面
Section Plan



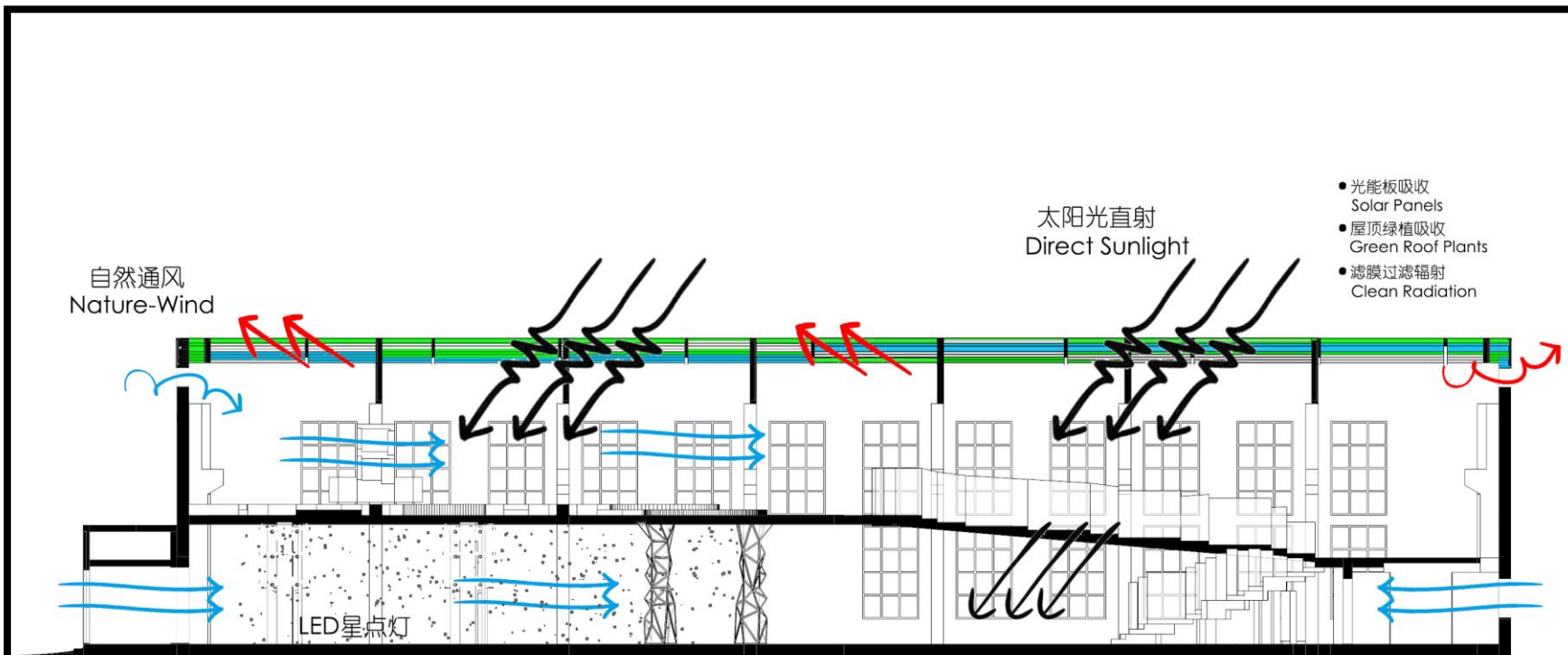
流线分析 Stream

简单流畅的动线，舒适的观展浏览体验

Simple and fluent line, comfortable visitor browsing experience



功能分析 Function



绿植的安置有助于提高同等光照条件下的太阳能板效能
The placement of plants significantly improve the solar panel equal illumination efficienc

采光 热力分析 Lighting & Heating

细部说明 — Details



高低错落的卡座，落地窗景，置身茂密的热带植物带来温润舒适的气氛中。

Natural and comfortable



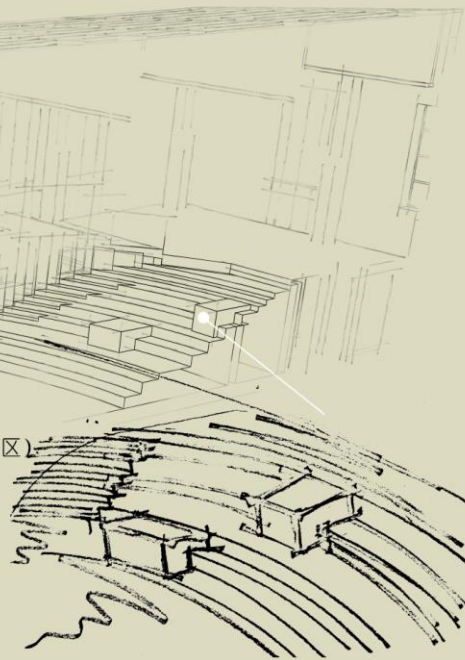
Big leaf to cover the line of sight

Avoid spore plant

Purify air

采用大叶，避免开花（产花粉 孢子植物不适置于餐区）

植物多缝隙的龟背竹不仅净化室内空气，而且在餐厅桌位间形成自然屏障。

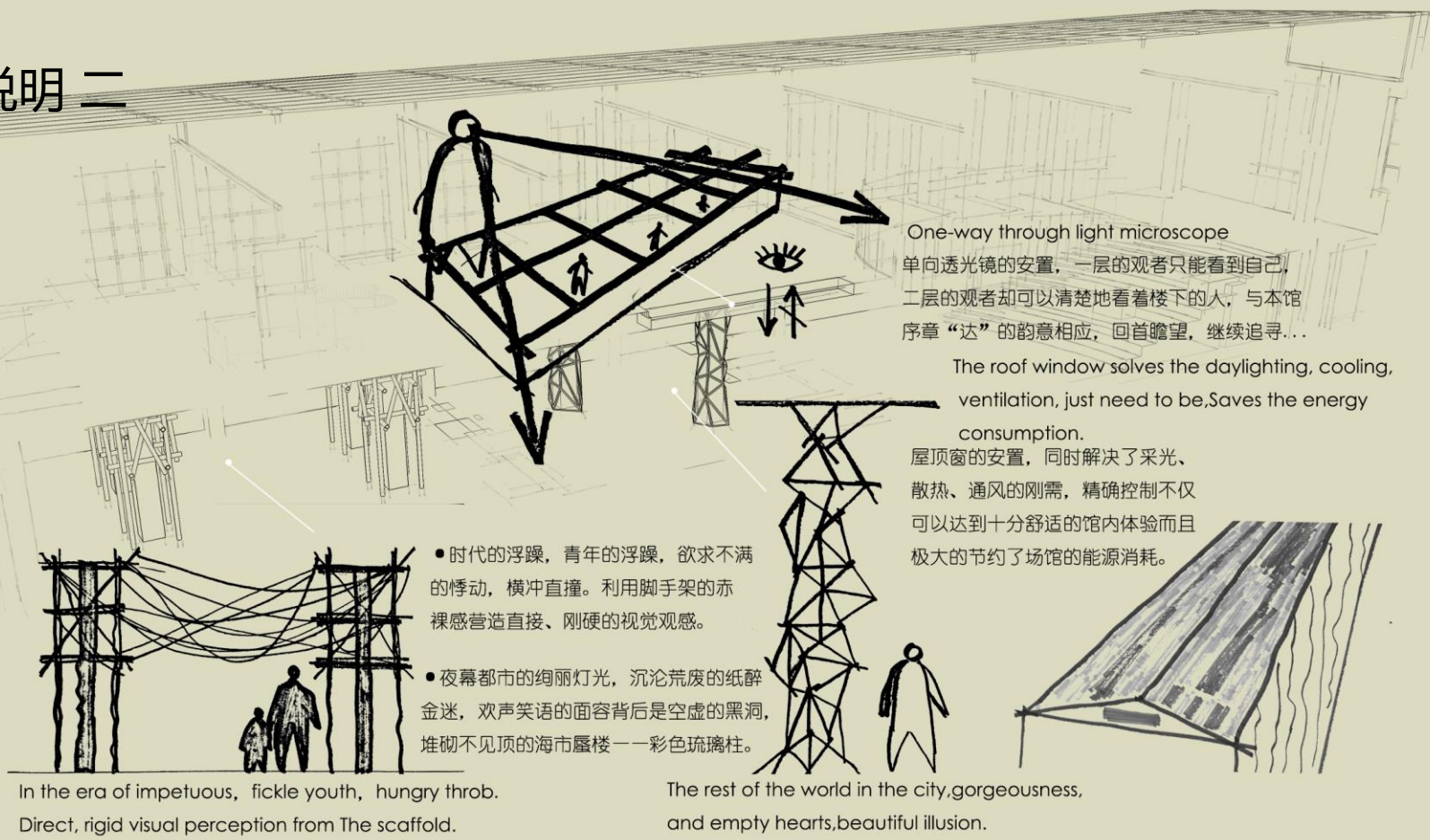


宽大的平台置入楼梯中，延伸的空间成为多功能展区前的观众座位，亦或休息聊天的空间，以优雅的曲线打通一二层视线自在的观展氛围，社区+
Multi-function rest area

Community+

Wide field of vision

细部说明二 Details



One-way through light microscope

单向透光镜的安置，一层的观者只能看到自己，二层的观者却可以清楚地看着楼下的人，与本馆序章“达”的韵味相应，回首瞻望，继续追寻...

The roof window solves the daylighting, cooling, ventilation, just need to be, Saves the energy consumption.

屋顶窗的安置，同时解决了采光、散热、通风的刚需，精确控制不仅可以达到十分舒适的馆内体验而且极大的节约了场馆的能源消耗。

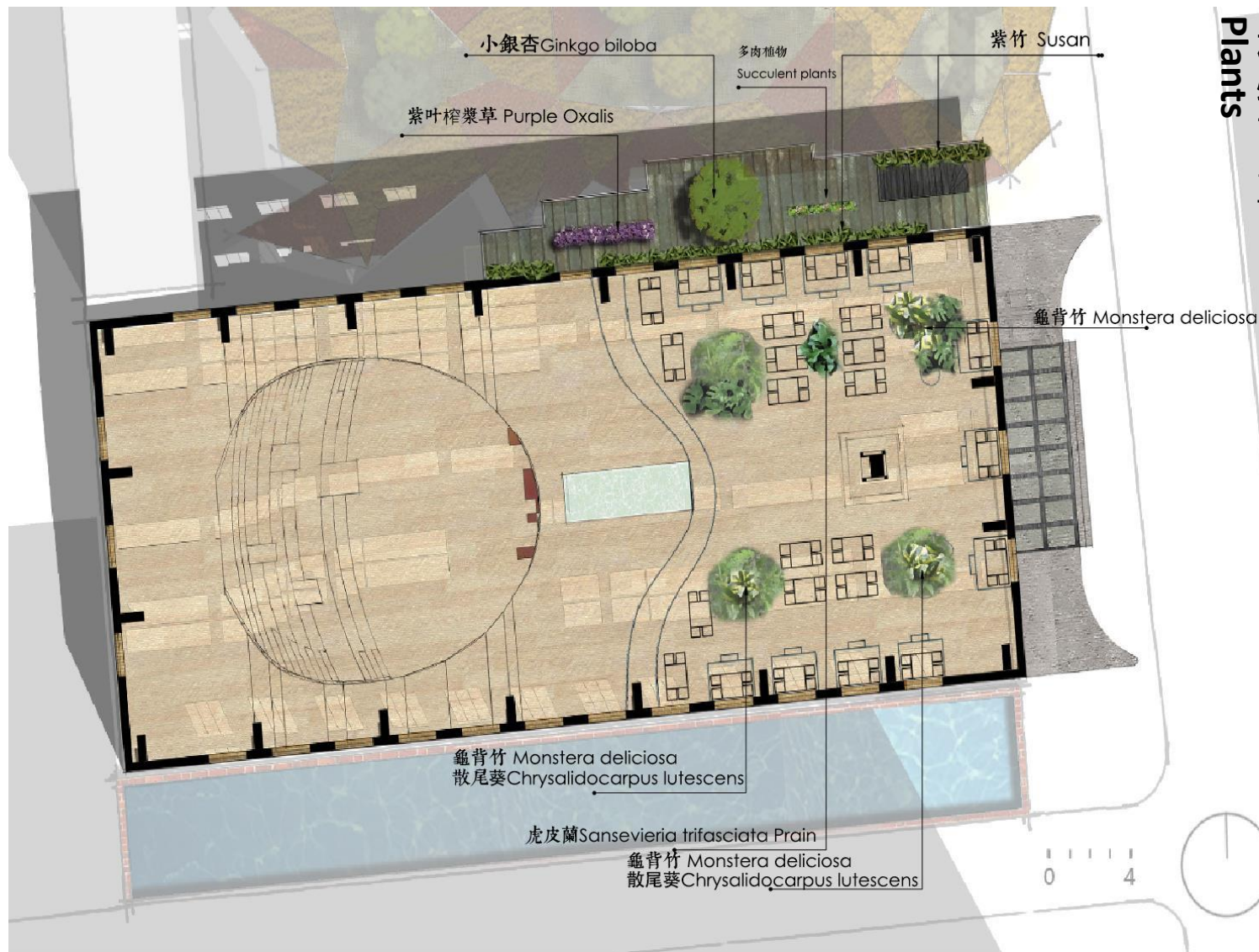
• 时代的浮躁，青年的浮躁，欲求不满的悸动，横冲直撞。利用脚手架的赤裸感营造直接、刚硬的视觉观感。

• 夜幕都市的绚丽灯光，沉沦荒废的纸醉金迷，欢声笑语的面容背后是空虚的黑洞，堆砌不见顶的海市蜃楼——彩色琉璃柱。

In the era of impetuous, fickle youth, hungry throb.
Direct, rigid visual perception from The scaffold.

The rest of the world in the city, gorgeousness,
and empty hearts, beautiful illusion.

植物配置 Plants





效果图
construction effect

